

送電線建設技術計算

Windows 10 での利用手順 (001 版)

平成 28 年 3 月

株式会社ジーサウスシステムズ

おことわり

- ・本ドキュメントは、株式会社ジーサウスシステムズが作成したもので、全ての権利を弊社が保有しています。弊社に無断で本ドキュメントまたは一部を複製することを禁じます。
- ・本ドキュメントの作成にあたっては細心の注意を払っていますが、本ドキュメントの記述に誤りや欠落があっても株式会社ジーサウスシステムズはいかなる責任も負わないものとします。
- ・本ドキュメント及びその記述内容は予告なしに変更されることがあります。

Windows は、米国 Microsoft Corporation の米国及びその他の国における登録商標または商標です。

開発元

株式会社ジーサウスシステムズ

〒810-0004

福岡県福岡市中央区渡辺通3-6-15

NOF天神南ビル3F

TEL 092-715-7400

URL <http://www.gsouth.co.jp>

— CONTENTS —

第1章 はじめに.....	1
第1節 概要	1
第2節 WINDOWS 10 対応バージョン	1
第2章 .NET FRAMEWORK 3.5 の有効化.....	1
第1節 概要	1
第2節 有効化	1
第3章 ソフトウェアプロテクション USB キー (HASP)	4
第1節 概要	4
第2節 セキュリティソフトの停止.....	4
第3節 ドライバのダウンロードおよびインストール.....	4

第1章 はじめに

第1節 概要

本書では、Windows 10 のパソコンで技術計算プログラムを利用する場合にプログラムをインストールする前に行う作業について説明いたします。

第2節 Windows 10 対応バージョン

- 送電線建設技術計算シリーズ・基本パッケージ Version 2
- 送電線建設技術計算シリーズ・基本パッケージ 追加システム Version 1
- 送電線建設技術計算シリーズ・オプションシステム Version 2
- 送電線建設技術計算シリーズ・オプションシステム2 Version 1

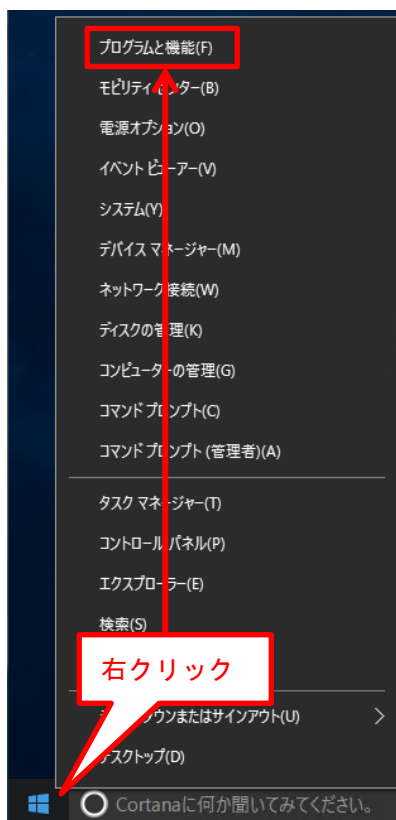
第2章 .NET Framework 3.5 の有効化

第1節 概要

技術計算プログラムの利用に必要な Microsoft .NET Framework 2.0 が Windows 10 には初期状態ではインストールされていません。よって、「Windows の機能の有効化」から「.NET Framework 3.5(.NET 2.0 および 3.0 を含む)」を有効化によりインストールします。

第2節 有効化

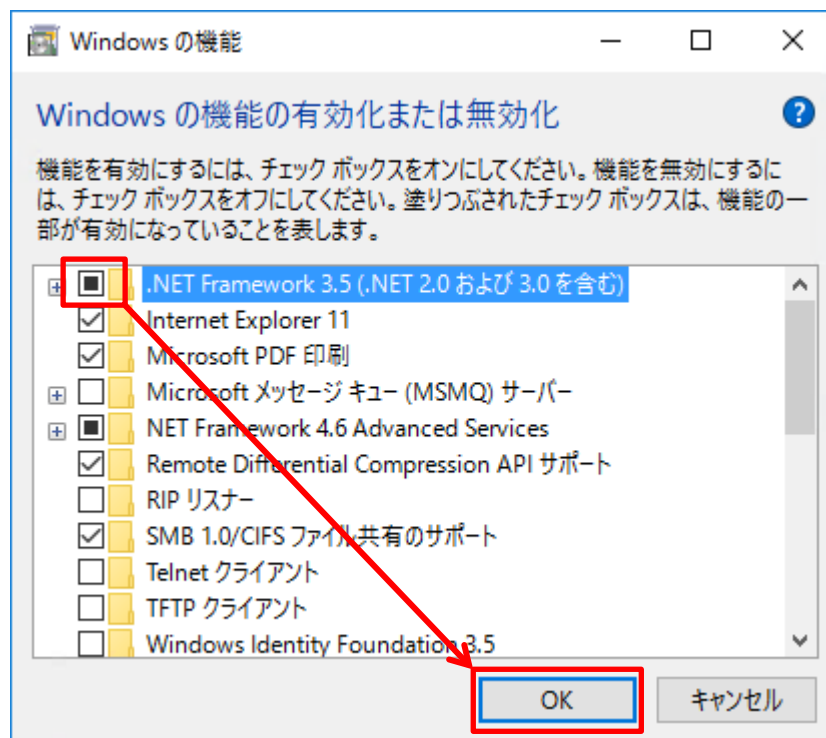
1. 画面左下の「スタート」を右クリックし、「プログラムと機能」をクリックします。



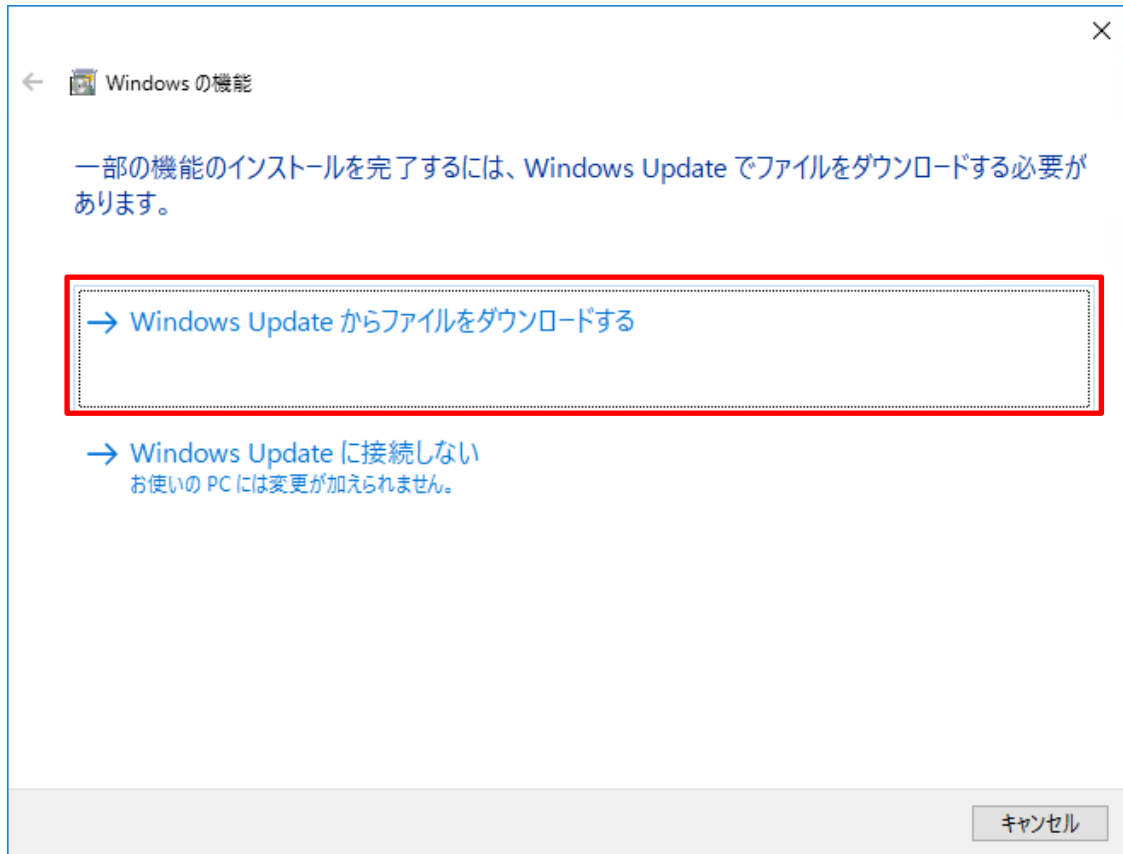
2. 「Windows の機能の有効化または無効化」をクリックします。



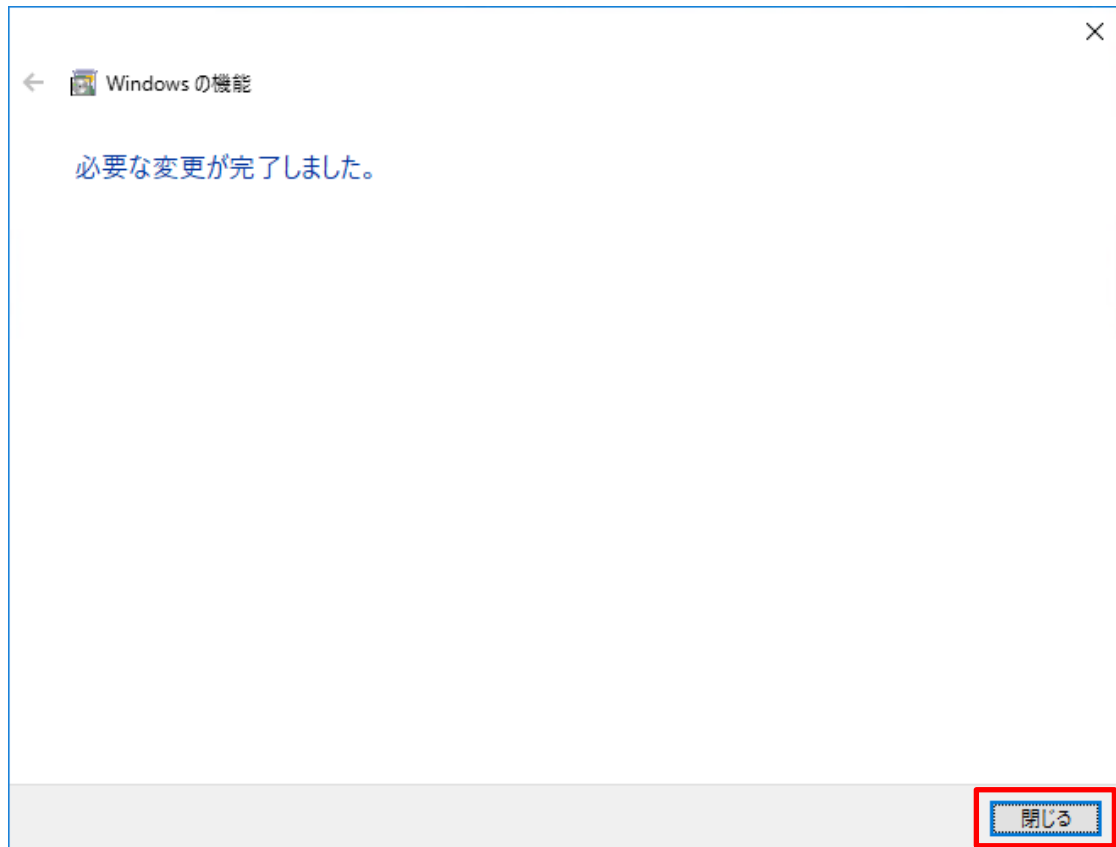
3. 「.NET Framework 3.5 (.Net 2.0 および 3.0 を含む)」にチェックを入れ、「OK」をクリックします。



4. 下記画面が表示された場合は、「Windows Update からファイルをダウンロードする」をクリックします。



5. しばらくすると下記のように表示されますので「閉じる」をクリックします。



第3章 ソフトウェアプロテクション USB キー (HASP)

第1節 概要

2015年9月10日以前に購入された技術計算プログラムのインストールCD内の「ソフトウェアプロテクション USB キー (HASP)」のドライバは Windows 10 に未対応のため、以下の手順により、対応したドライバをダウンロードしインストールを行ってください。

第2節 セキュリティソフトの停止

ファイアウォール、アンチウイルスソフトにより、ドライバのインストール途中でエラーになる場合があります。その場合は停止してから再度ドライバのインストールを行ってください。

第3節 ドライバのダウンロードおよびインストール

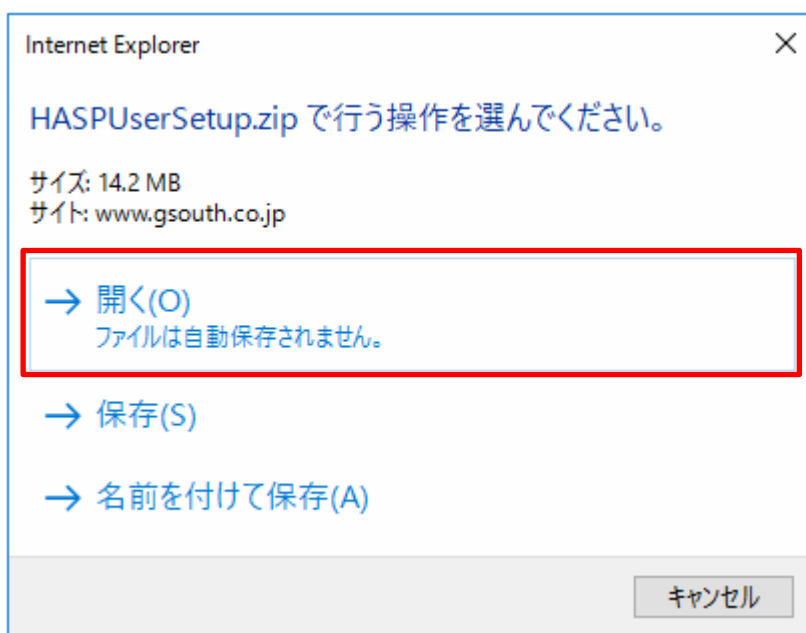
1. 下記URLをクリックします。

<http://www.gsouth.co.jp/Prog/HASPUserSetup.zip>

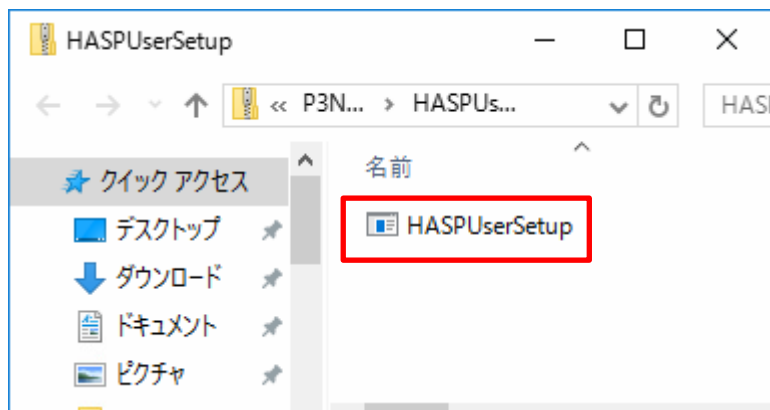
下記サポートページからもダウンロードできます。「USB キー (HASP) ドライバ (Windows 8/8.1/10 対応)」

http://www.gsouth.co.jp/plcs_gcarc.html#doc

2. ご利用のブラウザがインターネットエクスプローラー (IE) の場合は、下記のように表示されますので「開く」をクリックします。



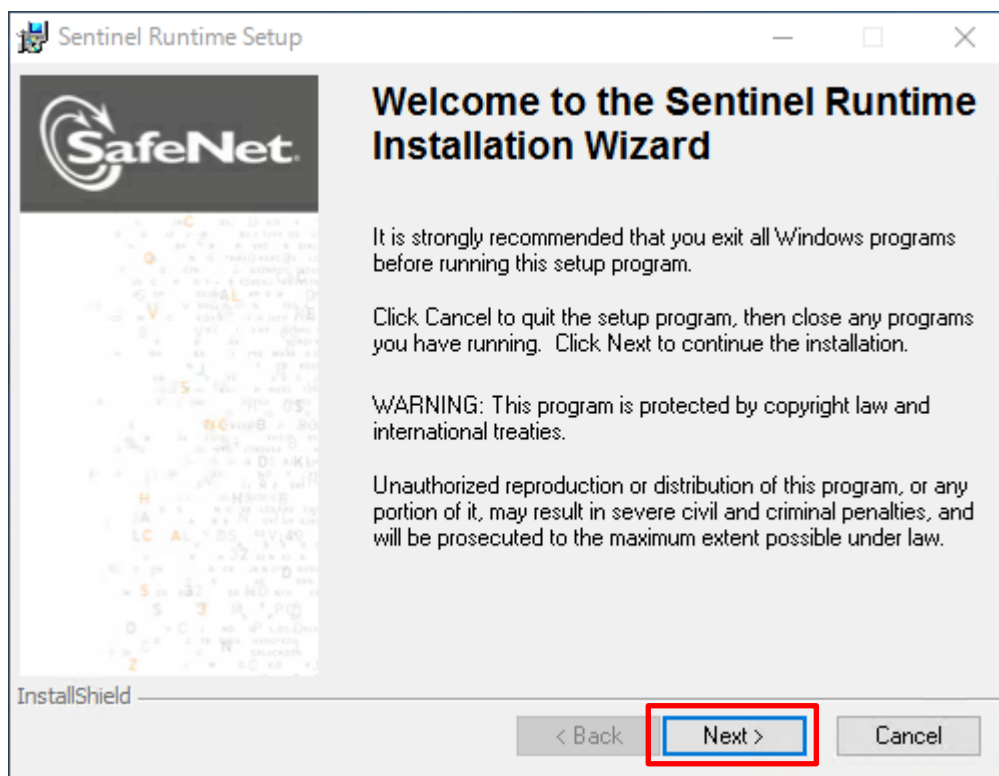
3. 「HASPUserSetup」をダブルクリックします。



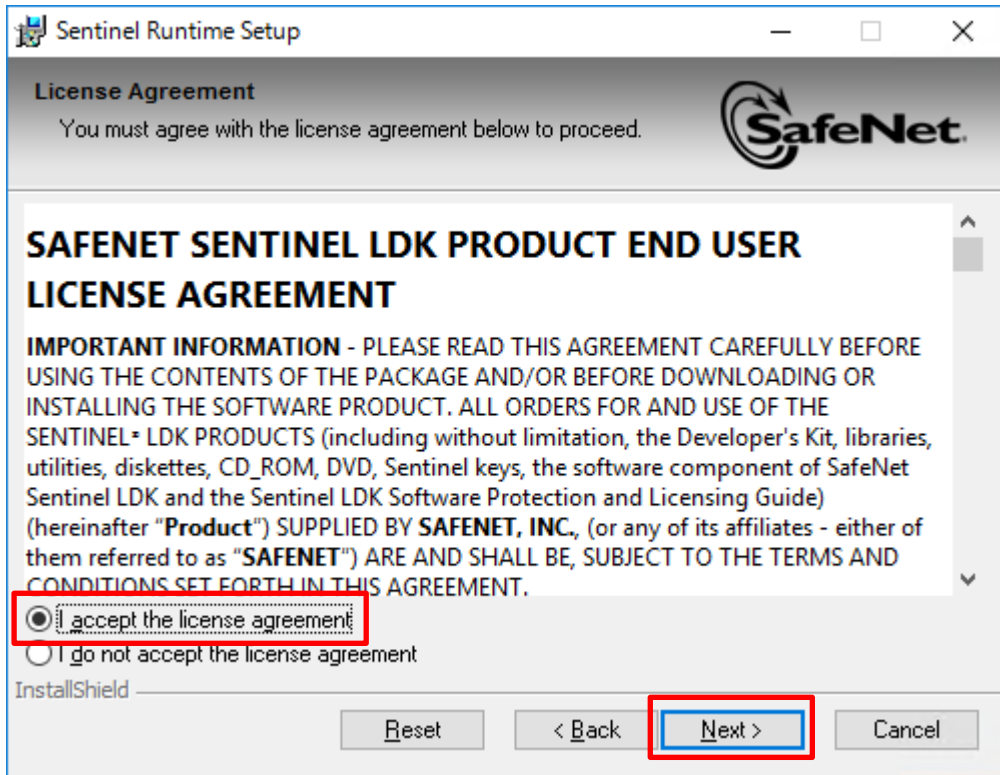
4. 下記が表示された場合は「はい」をクリックします。



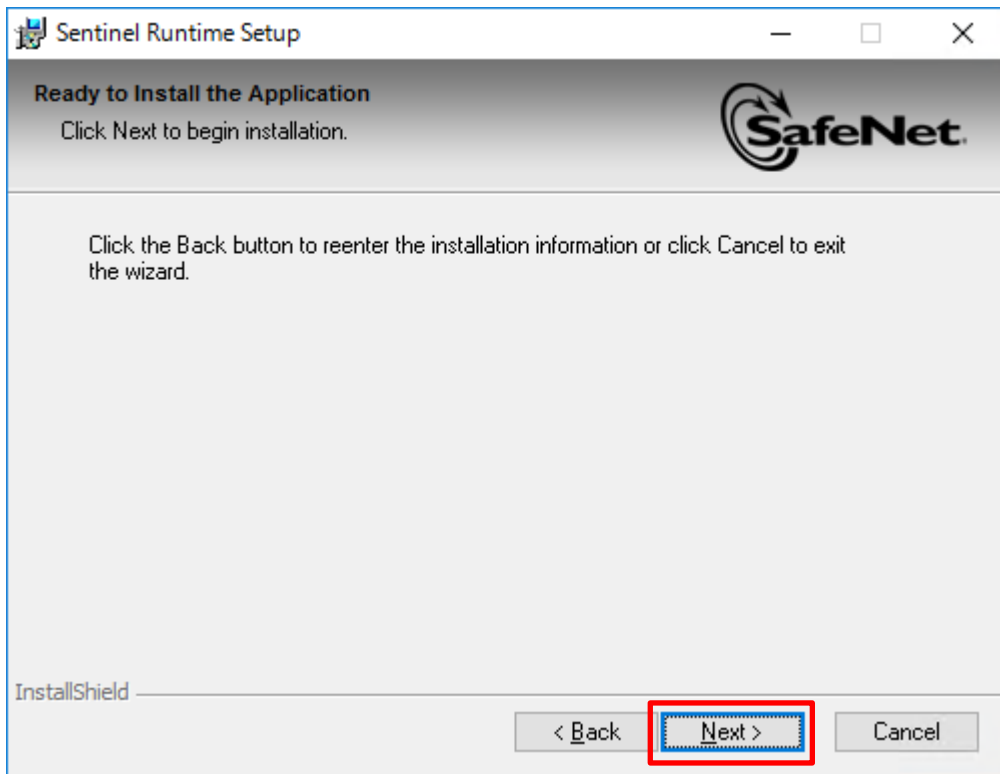
5. 「Next」をクリックします。



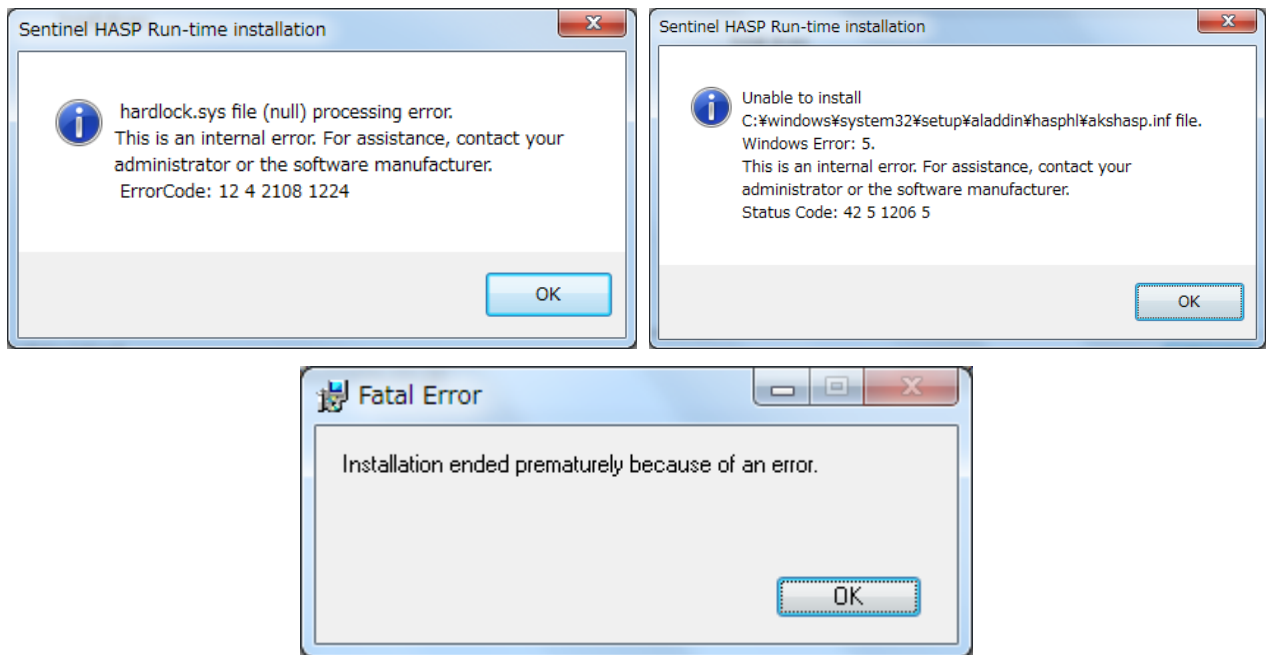
6. 「I accept the license agreement」を選択し、「Next」をクリックします。



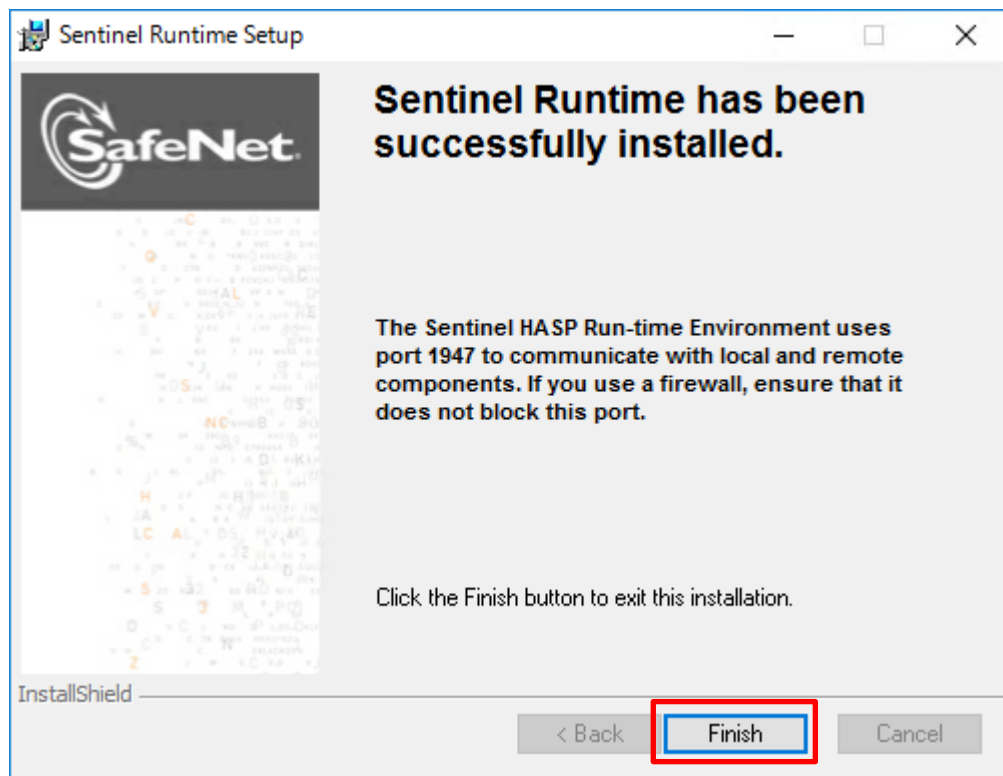
7. 「Next」をクリックします。



下記画面が表示された場合は、ファイアウォールまたはアンチウイルスソフトによりドライバのインストールが阻害されています。ファイアウォールまたはアンチウイルスソフトを停止して再度ドライバのインストールを行ってください。



8. 「Finish」をクリックします。



引き続き、技術計算プログラムのインストールを行ってください。

技術計算プログラムインストール

送電線建設技術計算
GSouth systems
Power Line Construction Series

技 前章でインストールを行ったため不要。

USBキードライバ

必須コンポーネント

WindowsInstaller3.1

.Net Framework2.0 (32bit)

.Net Framework2.0 (64bit)

MDAC2.8

技術計算プログラム

根柢丸太基礎 (Ver 2.0.0.1)	ライナープレート (Ver 2.0.0.0)	コンクリートブロック (Ver 2.0.0.0)	土留めシガラ (Ver 2.0.0.0)	架線施工設計 (Ver 2.0.0.1)
弛度補正 (Ver 2.0.0.0)	ダブルエンドレス (Ver 2.0.0.0)	特高用防護ネット (Ver 2.0.0.0)	吊金車による延線施工 (Ver 2.0.0.2)	鉄柱足場設計 (Ver 2.0.0.0)
データメンテナンス (Ver 2.0.0.0)	ダブルエンドレス+支柱 (Ver 1.0.0.1)	-----	-----	-----

インストール

終了